

- Département de la Drôme -



*Hauterives*

Mairie de Hauterives – 10, place de la Mairie  
26390 Hauterives  
Tél. 04 75 68 83 10 – Mail. [contact@mairie-hauterives.fr](mailto:contact@mairie-hauterives.fr)

## **SCHEMA DIRECTEUR D'ASSAINISSEMENT**

### **COMPTE RENDU DE RECONNAISSANCE TERRAIN IMPASSE DES ROCHES**



Bureau d'Études Techniques  
137, rue Mayoussard - CENTR'ALP  
38430 MOIRANS

Tél. : 04 76 35 39 58  
Fax : 04 76 35 67 14  
e.mail : [alpetudes@alpetudes.fr](mailto:alpetudes@alpetudes.fr)

*Dossier n°791-01  
Septembre 2017*



# COOPERATIVE A.T.EAU

## COMPTE RENDU DE RECONNAISSANCE TERRAIN IMPASSE DES ROCHES

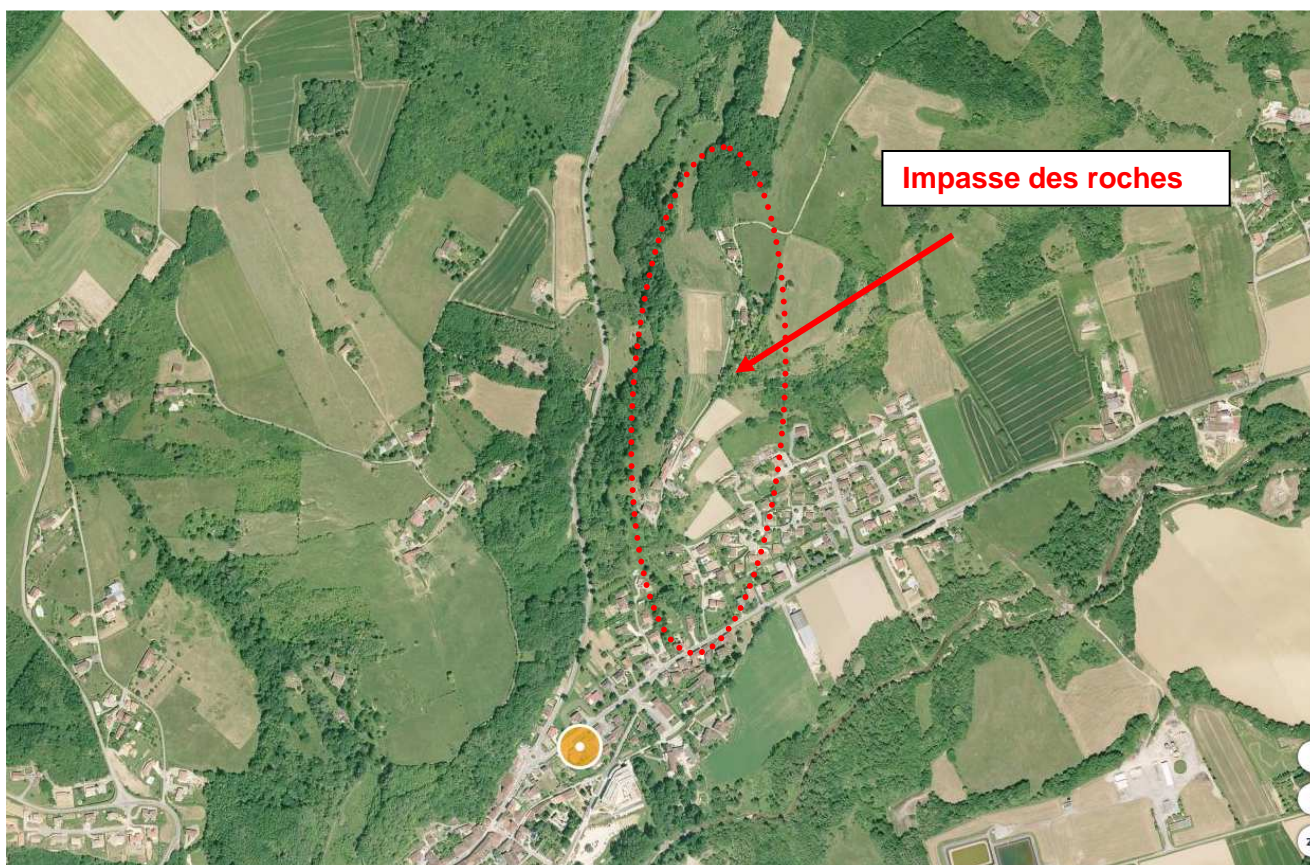
**COLLECTIVITE** : HAUTERIVES

**AGENTS A.T.EAU PRESENTS** : M. DELEAU & A. SALERNO

**DATE D'INTERVENTION** : 20/04/2017

**OBJET DE L'INTERVENTION** : reconnaissance du réseau d'eaux usées impasse des Roches à Hauterives dans le but de diagnostiquer le rejet de sources et autres intrusions potentielles d'ECPP dans le collecteur.

### I. SITUATION DU SITE D'INTERVENTION



### II. METHODOLOGIE

Un jaugeage a été effectué à l'exutoire de l'antenne EU qui dessert les abonnés de l'impasse des Roches dans le réseau principal au carrefour Impasse des Roches / Route de Roybon (RD 51).

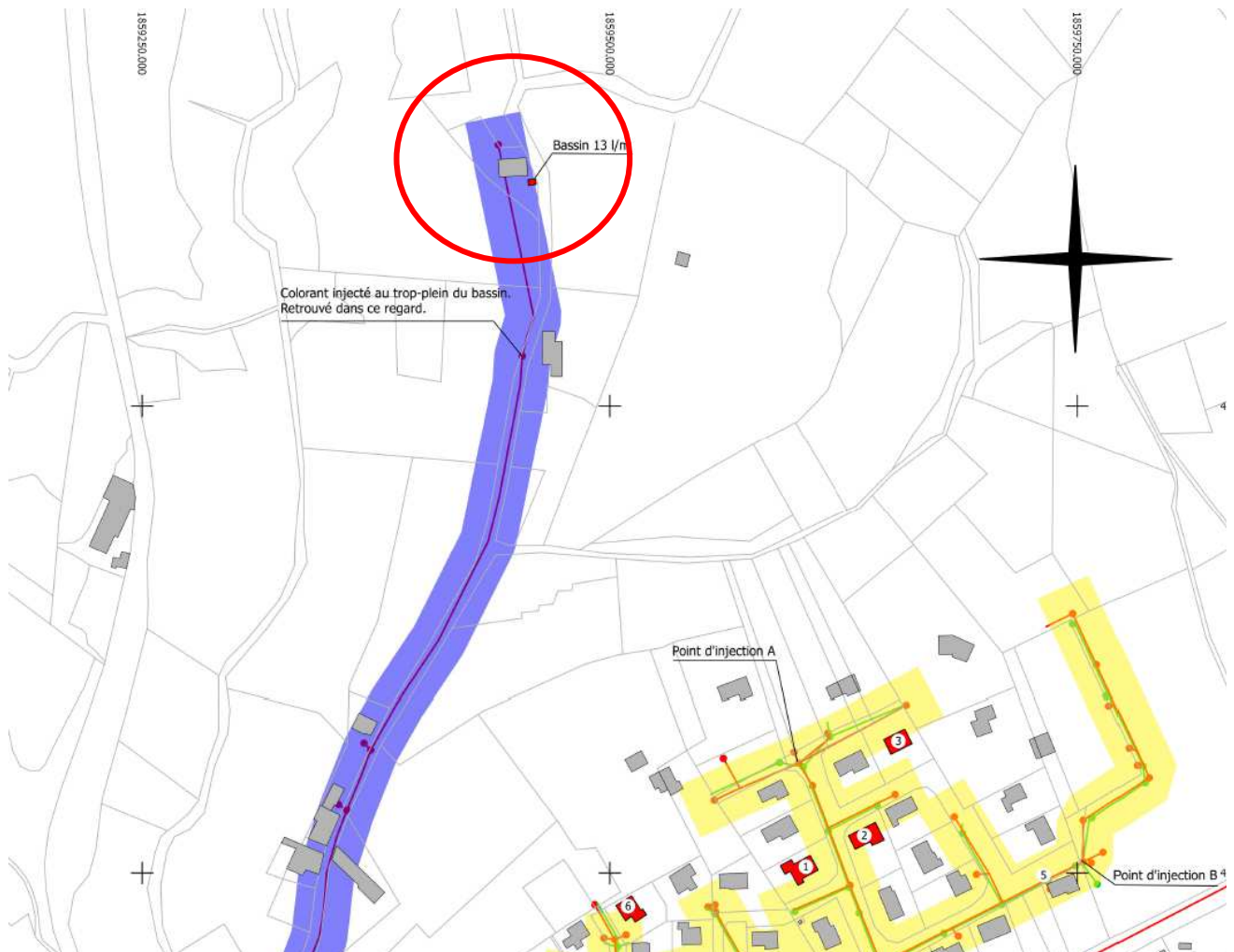
Le résultat estimé était le suivant : 18 l/min le 19/04/2017 à 14h40.

# COOPERATIVE A.T.EAU

Par la suite, tous les regards de visite accessibles ont été ouverts de l'aval vers l'amont, afin de repérer le(s) point(s) d'intrusion d'eaux claires parasites permanentes (bassins, fontaines, drains...) dans le réseau.

## III. ANOMALIE REPEREE

L'ouverture des tampons successifs nous a menés à la maison située au sommet de l'impasse des roches (voir extrait de plan ci-dessous).



Cette propriété dispose d'un bassin qui coule en permanence. Le jaugeage de ce dernier a été effectué par empotage : **13 l/min le 19/04/2017 à 15h30.**

Un test au colorant a été effectué par injection dans le regard de trop plein et d'évacuation de l'ouvrage.

Le test s'est avéré positif puisque le colorant arrive dans le premier regard situé en aval. Les clichés page suivante illustrent la manipulation.



# COOPERATIVE A.T.EAU



Bassin privé impasse des Roches



## IV. CONCLUSION

Au vu du débit estimé à l'exutoire de l'antenne, ce bassin constitue la seule source d'intrusion d'eaux claires parasites permanentes sur l'antenne de l'impasse des Roches.

Fait à Grenoble, le 28/04/2017

7, rue Alphonse Terray  
38000 GRENOBLE

A. SALERNO  
Le technicien

A.T.EAU / Société Coopérative Ouvrière de Production à responsabilité limitée à capital variable

SIRET : 489 182 865 RCS Grenoble APE : 7112 B

7, rue Alphonse TERRAY 38000 GRENOBLE

Tél : 04 76 22 81 11 / Fax : 04.76.22.90.15 / Mel : [ateau@ateau.fr](mailto:ateau@ateau.fr)